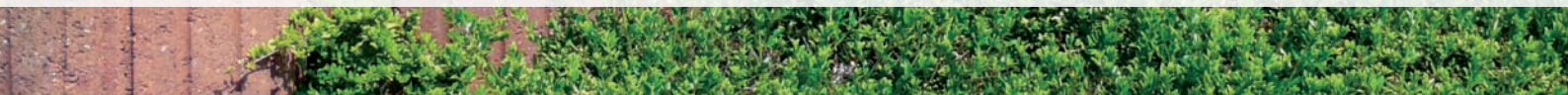




PIERRES FLORALES ÉLEVEZ MURS DE SOUTÈNEMENT ET TALUS



Le bac floral a su trouver tout naturellement sa place dans l'aménagement de nos jardins, de nos espaces verts, au service des collectivités en conciliant le fonctionnel et l'esthétique.

Remplis de terre, les bacs floraux sont quasiment inamovibles. De plus l'emboîtement de leurs formes concaves et convexes les rendent autobloquants et évite les ruissellements qui ravinent la terre végétale.



DIMENSIONS

| Diamètre | Dimensions | Poids | Nbre de pces au m ² | Palettisation |
|----------|------------|--------|--------------------------------|----------------|
| cm | cm | kg/pce | - | Pces / palette |
| 32 | 32x24x20 | 15 | env. 20 | 60 |
| 50 | 50x42x30 | 46 | env. 7,5 | 16 |

NUANCIER



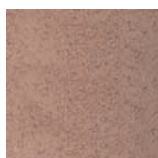
Brun



Gris



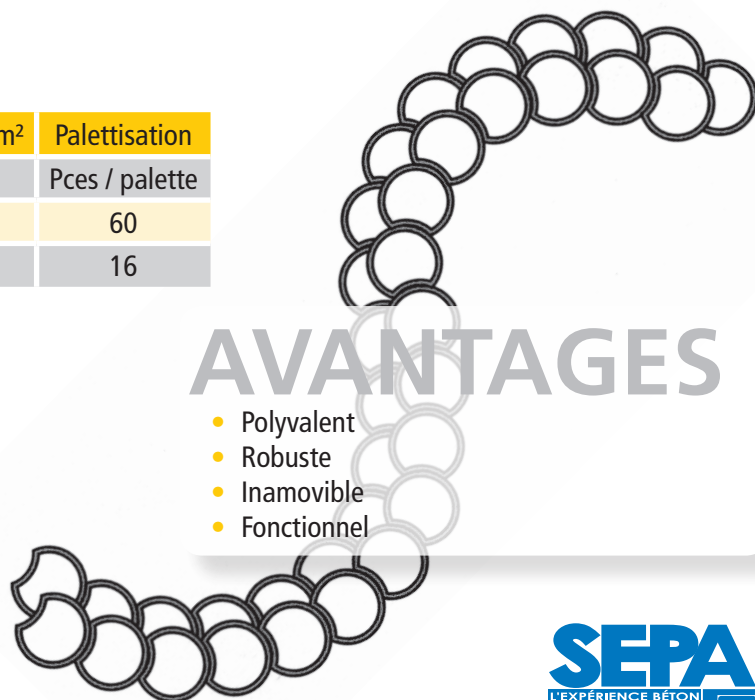
Rouge



Terre de Sienne

AVANTAGES

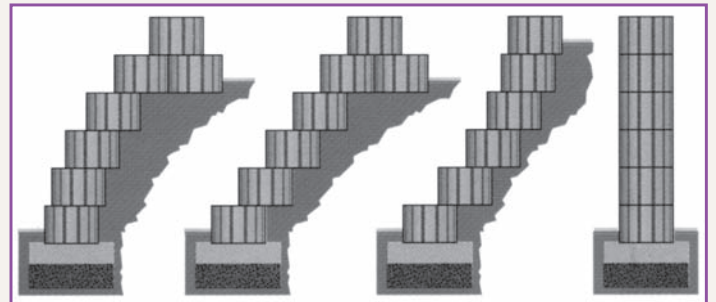
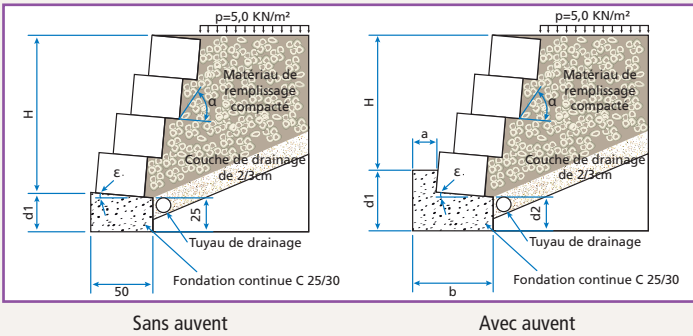
- Polyvalent
- Robuste
- Inamovible
- Fonctionnel



PAYSAGE



SCHÉMAS DE POSE



Aménagement en colline Aménagement en escalier Aménagement en cascade Aménagement en mur de séparation

POSE

Pivotant l'une par rapport à l'autre, les pierres florales laissent libre cours à votre imagination.

Empilés en escaliers sur plusieurs rangées, décalés en quinconce, les bacs floraux permettent de retenir les terrains en pente sur d'importantes hauteurs. Pivotant les uns par rapport aux autres, les bacs floraux épousent les lignes de votre terrain et s'intègrent naturellement dans votre paysage.

SANS AUVENT

| PIERRE FLORALE | Unité de mesure | Ø 32 | | | Ø 50 | | |
|---------------------------|-----------------|------|-----|-----|------|-----|-----|
| | | 2 | 5 | 9 | 3 | 6 | 8 |
| Rangée d'éléments | n | 2 | 5 | 9 | 3 | 6 | 8 |
| Mur hauteur (cm) | H | 50 | 150 | 225 | 90 | 180 | 240 |
| Mur inclinaison (°) | α | 70 | 65 | 60 | 70 | 65 | 60 |
| Fondation hauteur (cm) | d1 | 25 | 30 | 34 | 25 | 30 | 34 |
| Fondation inclinaison (°) | ε | 0 | 5 | 10 | 0 | 5 | 10 |

AVEC AUVENT

| PIERRE FLORALE | Unité de mesure | Ø 32 | | Ø 50 | |
|---------------------------|-----------------|------|-----|------|-----|
| | | 6 | 9 | 6 | 8 |
| Rangée d'éléments | n | 6 | 9 | 6 | 8 |
| Mur hauteur (cm) | H | 150 | 225 | 180 | 240 |
| Mur inclinaison (°) | α | 70 | 65 | 70 | 65 |
| Fondation hauteur (cm) | d1 | 40 | 50 | 40 | 50 |
| Fondation hauteur (cm) | d2 | 30 | 35 | 30 | 35 |
| Fondation largeur (cm) | b | 75 | 90 | 75 | 90 |
| Fondation auvent (cm) | a | 25 | 30 | 25 | 30 |
| Fondation inclinaison (°) | ε | 0 | 5 | 0 | 5 |