

Les bordures et caniveaux préfabriqués en béton

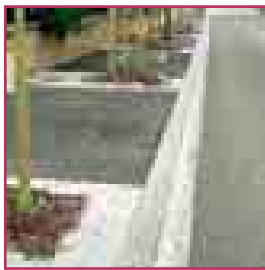


Les bordures et caniveaux préfabriqués en béton :



Afin de toujours mieux répondre aux exigences du marché, l'Industrie du Béton est engagée dans une démarche intégrant la conception, la fabrication et le contrôle des bordures et caniveaux préfabriqués en béton. Ces produits sont fabriqués et contrôlés selon la norme européenne NF EN 1340, qui fixe les principales caractéristiques techniques des produits, et son complément national homologué NF P 98-340/CN qui définit notamment les profils normalisés adaptés aux différents types d'utilisation.

Esthétique et fonctionnalité



Les bordures et caniveaux préfabriqués en béton offrent des formes, coloris et parements très diversifiés. Cette diversité autorise une bonne intégration des produits dans leur environnement. Leur emploi permet une structuration de l'espace associant esthétique et créativité.

La préfabrication des bordures et caniveaux permet la mise sur le marché de produits de caractéristiques dimensionnelles maîtrisées contribuant à la régularité et à l'esthétique des ouvrages




La résistance à l'abrasion et aux agressions climatiques des bordures et caniveaux en béton préfabriqué garantit la qualité esthétique des produits à long terme.

La préfabrication en usine des bordures et caniveaux en béton permet d'obtenir des profils complexes spécialement étudiés pour empêcher leur franchissement.

Les bordures basses en béton préfabriqué peuvent comporter des cannelures ou rainures provoquant un avertissement sonore pour les conducteurs qui les franchissent.



Le moulage des bordures et caniveaux préfabriqués en béton permet d'obtenir des surfaces podotactiles comportant les profils et reliefs garantissant la sécurité des personnes handicapées.

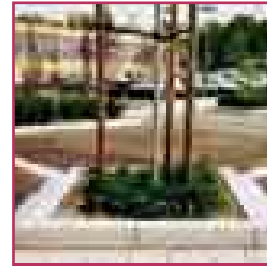
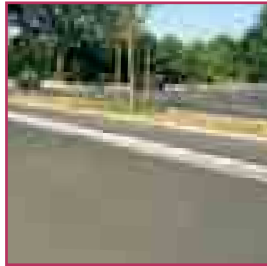
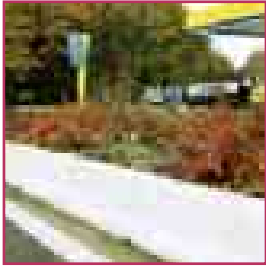
→ L'Industrie du Béton s'est engagée résolument depuis de nombreuses années dans une démarche de qualité afin de proposer des produits normalisés et certifiés. L'aptitude à l'emploi des bordures et caniveaux est garantie par une certification de qualité : la marque  qui se base sur le contrôle régulier des performances des produits par tierce partie.

Les bordures et caniveaux préfabriqués en béton :



Les bordures et caniveaux préfabriqués conviennent à tous les types d'ouvrages :

accotements de routes ou autoroutes, bordures de stationnement, allées, terrains de sport ou voiries urbaines, contours d'îlots directionnels...



Profil	Modèles	Utilisation
Type A	A1 - A2	Bordures d'accotements de routes ou autoroutes, franchissables après réalisation complète de la voirie
Type P	P1-P2-P4	Bordures pour parcs de stationnement, allées, terrains de sport
Type T	T1-T2-T3-T4	Bordures de trottoirs plus spécialement destinées aux voiries urbaines
Type I	I1-I2-I3-I4	Bordures d'îlots directionnels qui peuvent être, soit simplement posées sur la chaussée (I1-I3), soit encastrées dans la chaussée (I2-I4)
Type CS	CS1 - CS2 - CS3 - CS4	Caniveaux simple pente destinés à être utilisés, soit avec des bordures de type A, soit avec des bordures de type T
Type CC	CC1 - CC2	Caniveaux double pente

Performances optimisées



Les normes applicables aux bordures et caniveaux préfabriqués en béton (NF EN 1340 et NF P 98-340/CN) définissent leurs profils, leurs tolérances dimensionnelles et leurs classes de résistance (mécanique, aux agressions climatiques et à l'abrasion). Cette classification permet leur sélection pour chaque type d'ouvrage.

Classe de résistance mécanique NF	Contrainte minimale en MPa	Domaine d'emploi recommandé
U (ancienne classe A)	6,0	Voiries urbaines à circulation intense. Chaque fois que des efforts particulièrement importants sur les bordures et caniveaux peuvent être escomptés
T (ancienne classe B)	5,0	Emplois courants
S (ancienne classe C)	3,5	Lorsqu'on peut avoir la certitude que les éléments ne seront soumis qu'à des efforts réduits

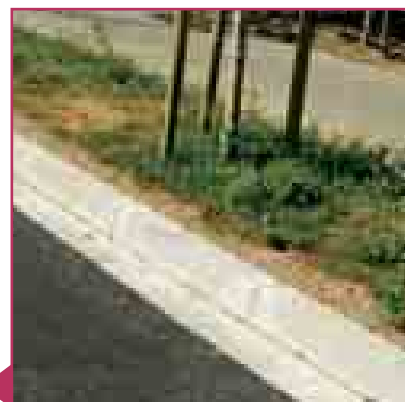
Pérennité

La durabilité des bordures et caniveaux préfabriqués en béton est contrôlée en usine selon les normes applicables

Le référentiel de la marque NF des bordures et caniveaux préfabriqués en béton définit différentes classes de résistance aux agressions climatiques permettant l'emploi adapté de ces produits selon les zones climatiques

La résistance à l'abrasion des bordures et caniveaux préfabriqués en béton testée selon les normes convient aux conditions générales d'usage. Ces normes définissent également des exigences renforcées permettant de répondre à des applications spécifiques.

Outre leur fonction esthétique, les joints entre bordures et caniveaux préviennent tout désordre dû à la dilatation thermique par temps chaud



Flexibilité



La pose des bordures et caniveaux préfabriqués en béton est simple et s'effectue selon le Fascicule 31 du CCTG. Elle permet d'intégrer les contraintes de flexibilité des chantiers :

- l'emploi de produits préfabriqués localement assure leur disponibilité immédiate ;
- la répartition géographique des usines de production favorise des délais courts d'approvisionnement ;
- l'emploi de bordures et caniveaux préfabriqués en béton permet la réalisation de tout type d'ouvrage, y compris de faibles dimensions ou à fortes courbures. Des éléments adaptés à tous les besoins sont disponibles : profils variés, formes droites ou courbes de différentes longueurs ...

La pose mécanisée peut permettre une mise en œuvre plus aisée et plus performante ;

Facilité d'entretien

Les bordures et caniveaux préfabriqués en béton permettent leur dépose et repose dans le cadre de travaux d'entretien ou d'intervention sous voirie.

L'emploi de bordures et caniveaux préfabriqués en béton facilite le remplacement à l'identique de zones endommagées, par exemple à la suite d'accidents.



Des produits industriels non polluants et recyclables



Les impacts environnementaux de la fabrication des bordures et caniveaux préfabriqués en béton sont parfaitement maîtrisés en usine. Le béton est constitué de matières naturelles minérales : sables, graviers, ciments et eau. Ces ressources comptent parmi les plus abondantes sur terre. C'est un matériau inerte qui ne pollue ni le sol ni l'eau qui sont à son contact.

Les bordures et caniveaux préfabriqués sont totalement recyclables sous forme de granulats pouvant être réutilisés comme couches de forme, de fondation ou de base des structures routières.

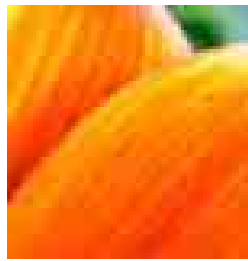
Ces granulats constituent aussi un gisement potentiel de matières premières pour la fabrication de futurs produits.

Une faible consommation d'énergie

Les bordures et caniveaux préfabriqués en béton ne nécessitent qu'une faible quantité d'énergie pour leur production.

La répartition homogène des usines sur le territoire limite l'incidence des transports nécessaires à l'approvisionnement des matières premières pour la fabrication et à la livraison des produits en béton sur les chantiers.





**RETOURNER
À LA
LISTE DES
DOCUMENTS**

