

# BLOCS EN BETON GAMME RECTIFIEE

*Construire pour demain*



Code Produit	Désignation	Condition.	Unités/condition.	Poids kg / pce	Unité de vente	Usines de production*
BLOCS RECTIFIÉS EN BETON						
300 532	BLOC COFFRANT RECTIFIÉ 15x20x50	Pal	84	15	Pce	S
300 533	BLOC COFFRANT RECTIFIÉ 20x20x50 SISMIQUE	Pal	60	19,30	Pce	S
301 231	BLOC COFFRANT RECTIFIÉ 20x20x50	Pal	60	19,30	Pce	S
300 534	BLOC COFFRANT RECTIFIÉ 25x20x50	Pal	48	21,10	Pce	S
300 535	BLOC COFFRANT RECTIFIÉ 30x20x50	Pal	36	25	Pce	S
TECHNIBLOC®						
300 360	TECHNIBLOC HT 20 AVEC MODULES	Pal	60	18	Pce	S
300 362	TECHNIBLOC HT 20 LINTEAU	Pal	60	22	Pce	S
300 361	TECHNIBLOC HT 20 PILIER	Pal	60	19	Pce	S
300 365	TECHNIBLOC HT 20 PILIER MULTI-ANGLE	Pal	60	20	Pce	S
300 359	TECHNIBLOC HT 20 SANS MODULE	Pal	60	18	Pce	S
300 364	TECHNIBLOC HT20 PLANCHER CFX 3HRS	Pal	60	23	Pce	S
401 414	COLLE TECHNIBLOC®	Pal	48	25	Pce	S
401 455	PELLE SISMIQUE TECHNIBLOC®	Pal	1	2	Pce	S
401 454	ROULEAU TECHNIBLOC®	Pal	1	2,8	Pce	S
402 463	COLLE KOLABLOK®-MS	Pce	1	0,9	Pce	S

New

## POUR LES BLOCS RECTIFIÉS À COLLER AVEC LA COLLE POLYMÈRE

# KOLABLOK®

Avis Technique n° 16/21-790\_V2

### DESCRIPTION

- Mastic colle à base de MS hybride polymère prêt à l'emploi
- Coller
- Adhère même sur support humide
- Convient pour les matériaux durs (béton en particulier)
- Ne corrode pas les métaux
- Peut être peint avec la plupart des peintures à base d'eau et de solvant
- Très bonne résistance aux rayons UV et aux intempéries
- Ne contient ni solvant, ni isocyanate, ni phtalates

### APPLICATIONS

- Destiné exclusivement à maçonner des blocs rectifiés en béton.
- Application en intérieur et en extérieur.
- Appliqué à l'aide d'un pistolet pour poche, manuel, électrique ou pneumatique.



# DE SUPER AVANTAGES



## UN BLOC BÉTON RECTIFIÉ ET DES MODULES : UNE INNOVATION ORIENTÉE EFFICACITÉ

**Rapide et performant**, le système TECHNIBLOC® améliore les conditions de travail et facilite la mise en œuvre. Il permet également de mieux maîtriser les coûts et de réduire les déchets et nuisances sur chantier comme la poussière, les bruits et le transport.

## COMPATIBILITÉ AVEC LES BLOCS AUTOCOFRANTS RECTIFIÉS

Les hauteurs de rectification, le mortier d'assemblage (extension DTA) et les accessoires de pose sont identiques.

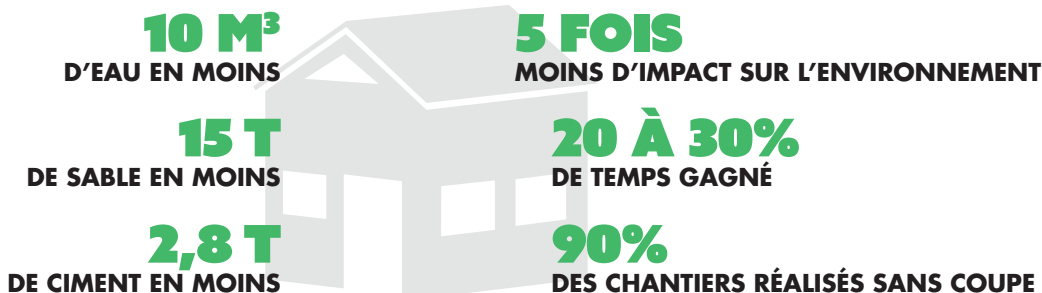
## AU TOP DE L'ÉCOCONCEPTION

### PRODUCTION RESPONSABLE : RÉDUCTION DE L'IMPACT ENVIRONNEMENTAL

Elaboré à partir de matières premières **locales**, le système TECHNIBLOC® a été conçu pour répondre aux nouveaux enjeux de l'**économie circulaire** et de la stratégie bas-carbone. Issu d'un procédé industriel **écologique**, il est fabriqué sans cuisson et conditionné sur **palettes** sans housse, pour un produit **100% responsable et recyclable**.

## DE VRAIS GAINS POUR UNE VRAIE EFFICACITÉ

## UN EXEMPLE CONCRET AVEC UNE MAISON DE 170 M<sup>2</sup>



## CÔTÉ TECHNIQUE

### RESISTANCES MECANIQUES

$R_c$	B 40	B 60	B 80
$F_b$ (Mpa)			
ht 25	5,90	8,85	11,80

### PERFORMANCES ACOUSTIQUES (fiche 380 CERIB)

Indice d'affaiblissement :

Mur nu :  $R_w + C = 54$  /  $R_w + C_{tr} = 52$

Doublage Pse Th38 10+80 :  $R_w + C = 57$  /  $R_w + C_{tr} = 52$

### TENUE AU FEU

Non porteur : PV 90 (fiche 130 CERIB) / 120\* / 180\*\* min

Porteur : PV 60 minutes

### PERFORMANCES ENVIRONNEMENTALES FDES

#### SISMIQUE

Conforme à l'Eurocode 8 pour toutes les zones de sismicité. Les types de joints verticaux admis en situation sismique sont définis par l'Eurocode 6.

#### CLASSEMENT ENDUITS RT 3

#### MORTIER JOINTS MINCES

Selon DTA et extension 16/14 - 688