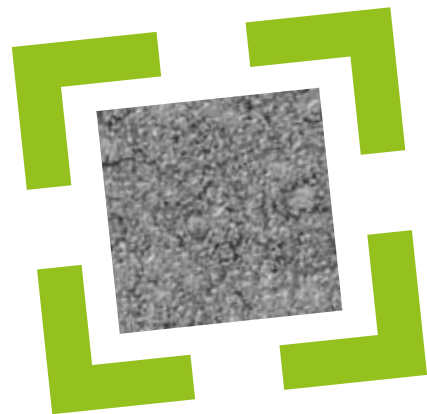
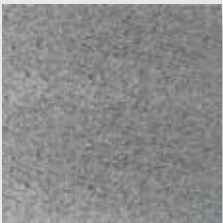


Notre gamme de murs en L et en U vous permettra de réaliser simplement des soutènements pour l'aménagement de votre extérieur.



NUANCIER



Gris

DISPONIBILITÉ MURS EN L ALLEGE/COLORIS



Désignation	Couleur	Hauteur (cm)	Largeur (cm)	Longueur (cm)	Unité de Vente	Poids/unité (kg)	Unités/Cond.	Référence
Murs en L light	Gris	30	23	40	PC	21	54	301 912
	Gris	40	23	40	PC	26,5	36	301 900
Murs en L d'angle light	Gris	30	25	40	PC	23	24	301 915
	Gris	40	25	40	PC	30	24	301 902

Photographies non contractuelles. Nous vous informons que ces produits sont des matériaux naturels et qu'ils peuvent de ce fait, faire l'objet de faibles variations dimensionnelles, de teintes, de veinages ou encore de textures, d'une pièce à l'autre en fonction des gisements.

■ **SCHWEIGHOUSE**
23 rue du Ried
67590 Schweighouse/
Moder
Tél. 03 88 16 00 91
Fax 03 88 73 49 33

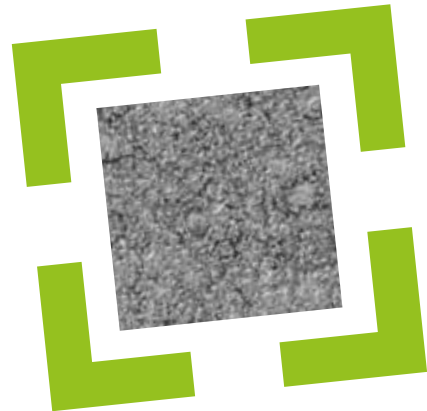
■ **SELESTAT (Siège social)**
72 route de Strasbourg
ZI Nord
67600 Sélestat
Tél. 03 88 58 80 30
Fax 03 88 82 88 74

■ **STE-CROIX-EN-PLAINE**
Rue Louis Renault
68127 Ste-Croix-en-Plaine
Tél. 03 89 20 99 40
Fax 03 89 22 07 93

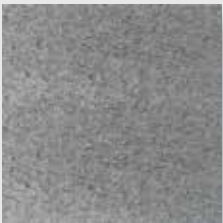
■ **RIXHEIM**
74 A route de Mulhouse
68170 Rixheim
Tél. 03 89 44 19 81
Fax 03 89 64 91 46



Notre gamme de murs en L et en U vous permettra de réaliser simplement des soutènements pour l'aménagement de votre extérieur.



NUANCIER



Gris

DISPONIBILITÉ MURS EN L ET EN U/COLORIS



Désignation	Couleur	Hauteur (cm)	Largeur (cm)	Longueur (cm)	Unité de Vente	Poids/unité (kg)	Unités/Cond.	Référence
Murs en L	Gris	30	23	40	PC	30	81	300 226
	Gris	40	23	40	PC	38	36	300 227
	Gris	50	25	40	PC	42	36	300 230
	Gris	60	30	40	PC	55	24	300 228
	Gris	80	40	40	PC	74	12	300 229
Murs en L d'angle	Gris	30	25	40	PC	56	8	300 231
	Gris	40	25	40	PC	68	6	300 232
	Gris	50	25	40	PC	79	4	300 233
	Gris	60	25	40	PC	90	4	300 234
	Gris	80	25	40	PC	112	2	300 235
Murs en U	Gris	40	40	50	PC	72	12	300 238

Photographies non contractuelles. Nous vous informons que ces produits sont des matériaux naturels et qu'ils peuvent de ce fait, faire l'objet de faibles variations dimensionnelles, de teintes, de veinages ou encore de textures, d'une pièce à l'autre en fonction des gisements.

SCHWEIGHOUSE
23 rue du Ried
67590 Schweighouse/
Moder
Tél. 03 88 16 00 91
Fax 03 88 73 49 33

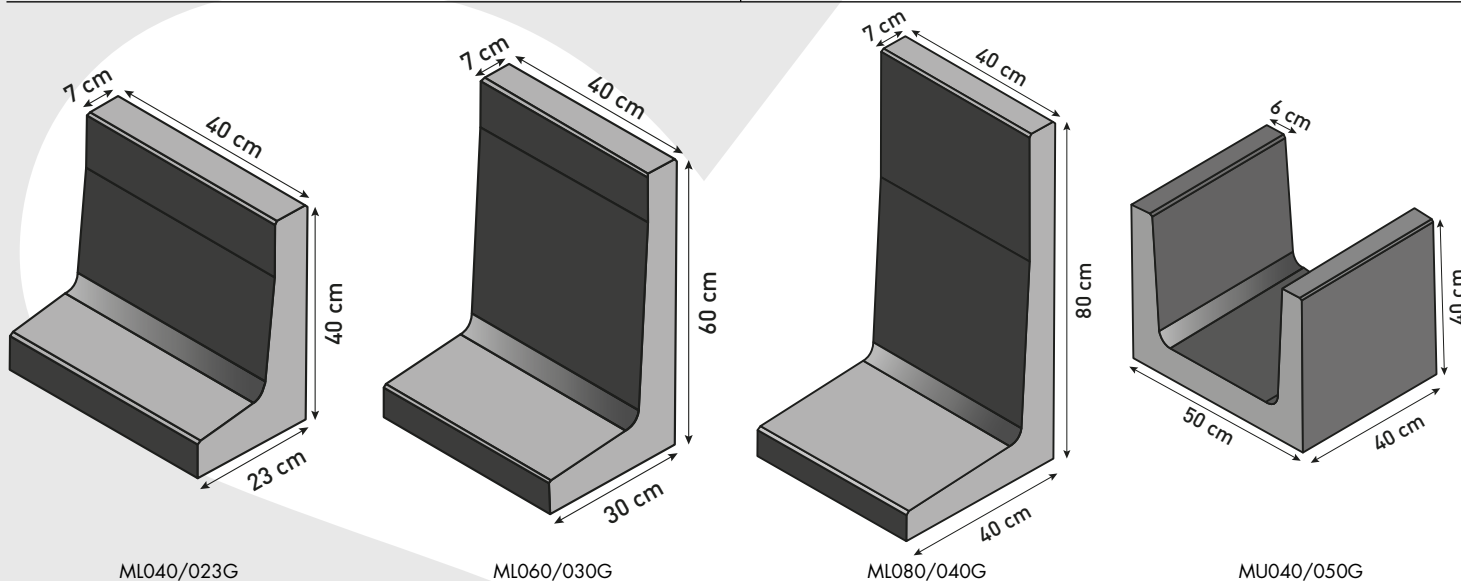
SELESTAT (Siège social)
72 route de Strasbourg
ZI Nord
67600 Sélestat
Tél. 03 88 58 80 30
Fax 03 88 82 88 74

STE-CROIX-EN-PLAINE
Rue Louis Renault
68127 Ste-Croix-en-Plaine
Tél. 03 89 20 99 40
Fax 03 89 22 07 93

RIXHEIM
74 A route de Mulhouse
68170 Rixheim
Tél. 03 89 44 19 81
Fax 03 89 64 91 46



Notre gamme de murs en L et en U vous permettra de réaliser simplement des soutènements pour l'aménagement de votre extérieur.



ML040/023G

ML060/030G

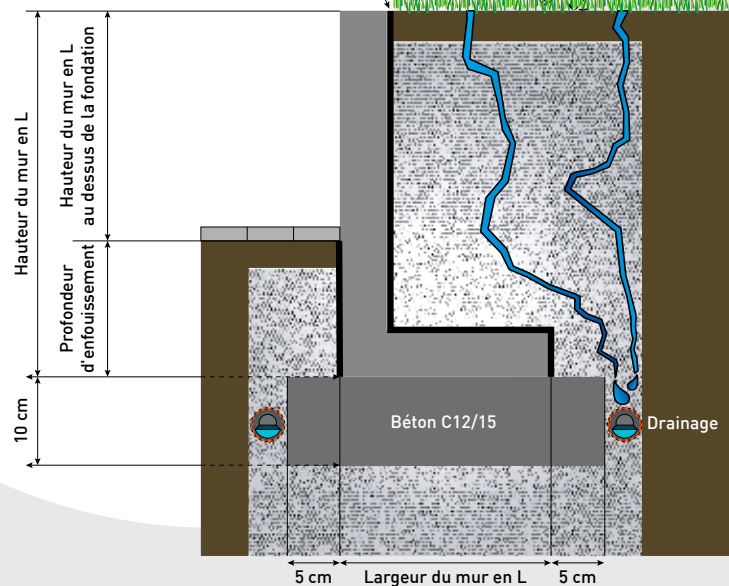
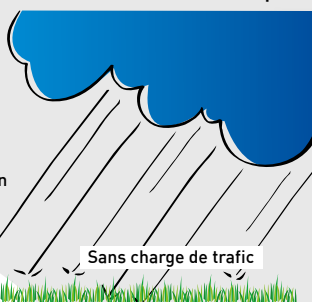
ML080/040G

MU040/050G

PRÉPARATION DU CHANTIER

La mise en place des murs en L et des murs en U doit se faire en fonction de la nature du terrain. Un lit de béton d'environ 10 à 15 cm d'épaisseur doit être réalisé au préalable.

Plan de pose type, à adapter aux conditions réelles du chantier



CONSEILS DE POSE

- Aligner les murs verticalement et horizontalement, sur le lit de pose en béton
- Sur la partie arrière remblayée, utiliser un géotextile ou une membrane de fondation
- Un drainage à la base de la fondation peut-être nécessaire

Hauteur des murs en L et U (cm)	Hauteur au dessus de la fondation (cm)	Profondeur d'enfouissement (cm)
40	30	10
60	45	15
80	60	20

Photographies non contractuelles. Nous vous informons que ces produits sont des matériaux naturels et qu'ils peuvent de ce fait, faire l'objet de faibles variations dimensionnelles, de teintes, de veinages ou encore de textures, d'une pièce à l'autre en fonction des gisements.