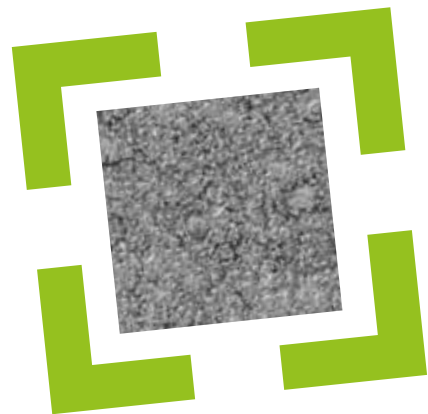


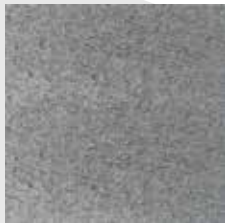
- Traitées par double minéralisation en usine
- Additif anti-efflorescences à effet perlant
- Réduction de l'absorption du béton
- Amélioration de la durabilité
- Disponibles en largeur 25, 30, 35 et 40 cm



## NUANCIER



Gris clair



Gris foncé



Rouge



Ton pierre



Anthracite

## DISPONIBILITÉ COUVERTINES/COLORIS



Désignation	Couleur	Épaisseur (cm)	Largeur (cm)	Longueur (cm)	Unité de Vente	Poids/unité (kg)	Unités/Cond.	Référence
Couvertines traitées par double minéralisation en usine	Anthracite	5	25	60	PC	15	56	301 341
	Gris clair	5	25	60	PC	15	56	300 239
	Gris foncé	5	25	60	PC	15	56	300 241
	Rouge	5	25	60	PC	15	56	300 240
	Ton pierre	5	25	60	PC	15	56	300 246
	Anthracite	5	30	60	PC	18	54	300 251
	Gris clair	5	30	60	PC	18	54	300 249
	Gris foncé	5	30	60	PC	18	54	300 243
	Rouge	5	30	60	PC	18	54	300 250
	Ton pierre	5	30	60	PC	18	54	300 247
	Anthracite	5	35	60	PC	22,5	42	301 335
	Gris clair	5	35	60	PC	22,5	42	300 253

Photographies non contractuelles. Nous vous informons que ces produits sont des matériaux naturels et qu'ils peuvent de ce fait, faire l'objet de faibles variations dimensionnelles, de teintes, de veinages ou encore de textures, d'une pièce à l'autre en fonction des gisements.

**SCHWEIGHOUSE**  
23 rue du Ried  
67590 Schweighouse/  
Moder  
Tél. 03 88 16 00 91  
Fax 03 88 73 49 33

**SELESTAT (Siège social)**  
72 route de Strasbourg  
ZI Nord  
67600 Sélestat  
Tél. 03 88 58 80 30  
Fax 03 88 82 88 74

**STE-CROIX-EN-PLAINE**  
Rue Louis Renault  
68127 Ste-Croix-en-Plaine  
Tél. 03 89 20 99 40  
Fax 03 89 22 07 93

**RIXHEIM**  
74 A route de Mulhouse  
68170 Rixheim  
Tél. 03 89 44 19 81  
Fax 03 89 64 91 46

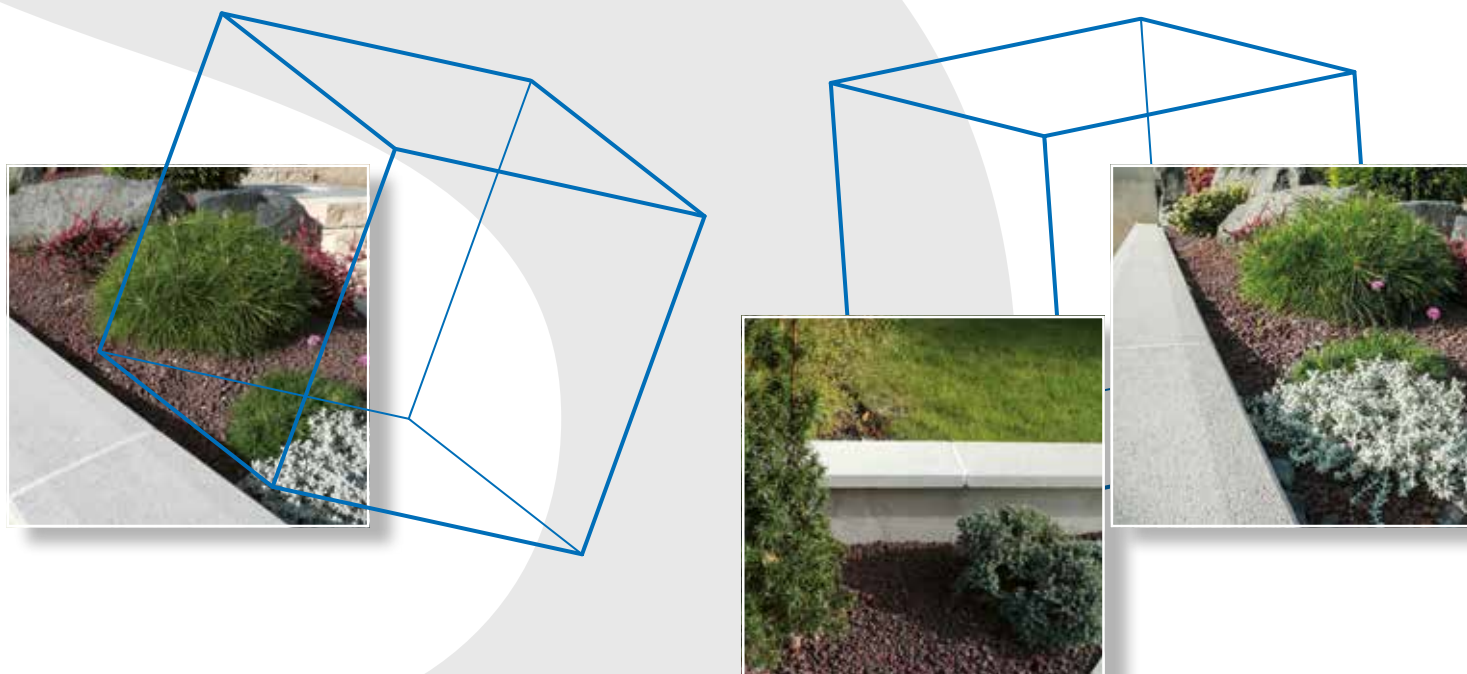


- Traitées par double minéralisation en usine
- Additif anti-efflorescences à effet perlant
- Réduction de l'absorption du béton
- Amélioration de la durabilité
- Disponibles en largeur 25, 30, 35 et 40 cm

DISPONIBILITÉ COUVERTINES/COLORIS



Désignation	Couleur	Épaisseur (cm)	Largeur (cm)	Longueur (cm)	Unité de Vente	Poids/unité (kg)	Unités/Cond.	Référence
Couvertines traitées par double minéralisation en usine	Gris foncé	5	35	60	PC	22,5	42	300 244
	Rouge	5	35	60	PC	22,5	42	300 254
	Ton pierre	5	35	60	PC	22,5	42	300 248
	Anthracite	5	40	60	PC	26	39	301 333
	Gris clair	5	40	60	PC	26	39	300 256
	Gris foncé	5	40	60	PC	26	39	300 245
	Rouge	5	40	60	PC	26	39	300 257
	Ton pierre	5	40	60	PC	26	39	300 252



Photographies non contractuelles. Nous vous informons que ces produits sont des matériaux naturels et qu'ils peuvent de ce fait, faire l'objet de faibles variations dimensionnelles, de teintes, de veinages ou encore de textures, d'une pièce à l'autre en fonction des gisements.

■ **SCHWEIGHOUSE**  
23 rue du Ried  
67590 Schweighouse/  
Moder  
Tél. 03 88 16 00 91  
Fax 03 88 73 49 33

■ **SELESTAT (Siège social)**  
72 route de Strasbourg  
ZI Nord  
67600 Sélestat  
Tél. 03 88 58 80 30  
Fax 03 88 82 88 74

■ **STE-CROIX-EN-PLAINE**  
Rue Louis Renault  
68127 Ste-Croix-en-Plaine  
Tél. 03 89 20 99 40  
Fax 03 89 22 07 93

■ **RIXHEIM**  
74 A route de Mulhouse  
68170 Rixheim  
Tél. 03 89 44 19 81  
Fax 03 89 64 91 46

