



inertie

isolation

confort



NOTRE COMPÉTENCE : VOTRE BIEN ÊTRE



Bisotherm®

La pierre isolante née des volcans

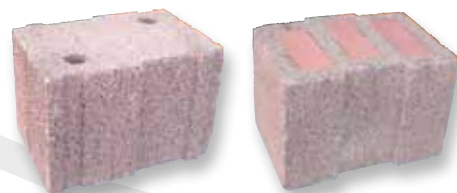


Bisoplan, Biso SW+, Bisomark Tec...3 systèmes pour parer à toutes les problématiques

Bisoplan et Biso SW+

Le système Bisotherm se décline en deux techniques de montage des blocs : colle à joint mince (Bisoplan) ou mortier thermique (Biso SW+).

Bisoplan permet une mise en oeuvre plus rapide et donc une diminution des délais de chantier pour une finition soignée.



Bisoplan
R = 3,32 (m².K)/W
(bloc de 36,5 cm)

Bisomark Tec
R = 4,62 (m².K)/W
(bloc de 30 cm)

Bisomark Tec

Bisomark Tec est la nouvelle référence en matière d'isolation thermique intégrée pour les constructions monomur. Les blocs réunissent les qualités du béton léger haut de gamme Bisotherm à celles d'un noyau d'isolation thermique minérale ou organique. Inutile de rajouter une isolation extérieure.

Une maison synonyme de qualité de vie

- **Isolation** : poreuse à 85%, la pierre ponce isole thermiquement et phoniquement sans autre artifice.
- **Bien-être** : produit propre qui ne dégage aucune matière fibreuse ou synthétique.
- **Climatisation naturelle** : l'inertie du bloc Bisotherm® protège efficacement votre maison des grandes chaleurs estivales.
- **Estimation** : notre équipe est à même d'étudier et d'estimer votre projet pour déterminer la quantité appropriée de matériaux nécessaires.



L'écologie, la valeur de l'avenir

- **Energie** : le procédé de fabrication ne nécessite pas de cuisson et consomme peu d'énergie.
- **Environnement** : les blocs Bisotherm® sont entièrement recyclables.
- **BBC** : le haut pouvoir isolant des produits Bisotherm® vous garantit une baisse de votre consommation d'énergie en accord avec la RT 2012.
- **Optimisation** : tous nos produits sont conçus pour faciliter leur mise en oeuvre et donc diminuer les délais sur chantier.



Les produits Bisotherm sont fabriqués dans le respect de l'environnement.

BISO THERM FAIT SON CINÉMA
SUR WWW.SEPA-ALSACE.COM



BBC
Maison BBC ?
Monomur ?
Etude au verso



☎ LORRAINE - BAS RHIN : 03 88 73 22 95 / HAUT RHIN : 03 89 20 99 40

BBC



RT 2012

65 kWh/m².an

MONOMUR[®]
BISOTHERM[®]

Construire une maison BBC en Monomur, c'est possible !

Cette étude détaillée démontre la possibilité de construire une **maison BBC** en bloc monomur **Bisotherm[®]**. Les caractéristiques thermiques de la pierre ponce vont **au-delà** des exigences requises par la **RT 2012**.



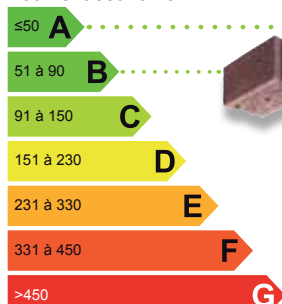
Maison individuelle RdC sur cave, étage et combles perdus avec surface de 130 m².
Département 67. Mesure de perméabilité à l'air < 0,6 m³/(h.m²)

Etude certifiée bureau d'études thermiques

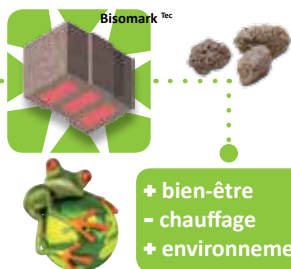
Bâti	SHON m ²	BISOTHERM		BISOMARK ^{TEC}
		n°1	n°2	n°3
		130		
Murs	Descriptif	BA13 + Élément constructif + Enduit extérieur		
	Élément constructif	Bisotherm 30 cm R = 2,78 (m ² .K)/W	Bisotherm 36,5 cm R = 3,32 (m ² .K)/W	Bisomark ^{TEC} Organique 30 cm R = 4,62 (m ² .K)/W
	Résistance thermique	2,98 (m².K)/W	3,52 (m².K)/W	4,82 (m².K)/W
Plancher bas	Descriptif	Entrevous Polystyrène avec languette + Dalle compression 5 cm + Isolant sous chape		
	Résistance thermique	R = 5,50 (m ² .K)/W		
Combles	Descriptif	BA13 + Laine de verre entre solives + plancher bois		
	Résistance thermique	R = 9,71 (m ² .K)/W		
Menuiseries	Type	PVC Double vitrage 4/16/4 Argon		
	Performance thermique	R = 1,4 W/(m ² .K)		
Systèmes	Générateur	PAC Géothermique avec un COP de 4,30		
	Emetteurs	Plancher chauffant		
	Eau chaude sanitaire	Chauffe Eau Thermodynamique avec un COP de 3,5 et un ballon de 290 L		
	VMC	Simple flux hygroréglable B type Basse Consommation		
Résultats Cep kWhEP/(m².an)		62,8	61,2	59,2



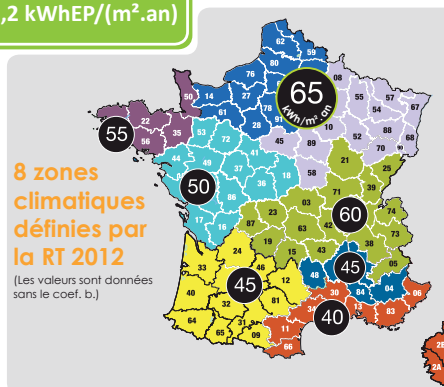
Bâtiment économe



Bâtiment énergivore



R = 4,62 (m².K)/W
CEP = 59,2 kWhEP/(m².an)



WWW.SEPA-ALSACE.COM

