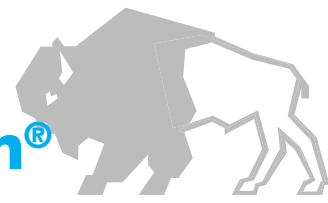


Le coffre volet roulant Bisotherm®



Coffre volet roulant pour murs de 30 cm et 36,5 cm

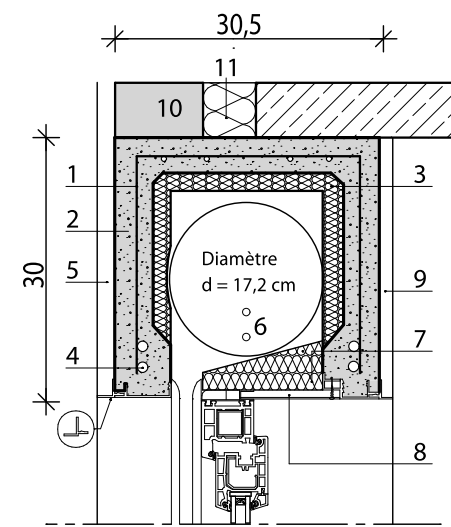
Le coffre volet roulant Bisotherm® est fabriqué en béton allégé, complété d'une isolation intégrée. L'utilisation de ce produit simplifie nettement la mise en œuvre :

- pas de coffrage/ décoffrage
- pas d'étaiyage
- pas de préparation du béton sur place, ni ferrailage
- pas de rajout d'isolation par conséquent un gain de temps, économiquement appréciable.

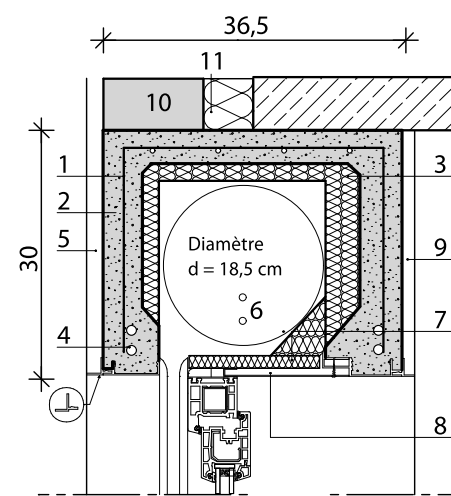
Le coffre volet roulant Bisotherm® est disponible pour les épaisseurs de mur de 30 cm et 36,5 cm, long

de 1 m à 3 m par pas de 25 cm (Largeur d'ouverture), aussi disponible sur demande jusqu'à 4,25 m.

Les deux faces latérales comportent des tiges filetées (M8) destinées à recevoir le mécanisme du volet roulant. A ses extrémités, se trouvent deux réservations permettant le passage des lanières de dévidoirs ou système à manivelle. Une cornière en aluminium assure un support de finition parfait pour le montage de la trappe de visite. Ce coffre volet roulant assure une protection thermique optimale. Il s'adapte indépendamment au montage avec feuillure ou sans feuillure.



- 1 = Armature acier
- 2 = Béton allégé
- 3 = Isolant intégré
- 4 = Renfort
- 5 = Enduit extérieur du bâtiment (à réaliser)
- 6 = Filetage pour mécanisme
- 7 = Isolant
- 8 = Trappe de visite
- 9 = Enduit intérieur (à réaliser)
- 10 = Bisotherm® bloc de dalle
- 11 = Isolant



- 1 = Armature acier
- 2 = Béton allégé
- 3 = Isolant intégré
- 4 = Renfort
- 5 = Enduit extérieur du bâtiment (à réaliser)
- 6 = Filetage pour mécanisme
- 7 = Isolant
- 8 = Trappe de visite
- 9 = Enduit intérieur (à réaliser)
- 10 = Bisotherm® bloc de dalle
- 11 = Isolant



Bisotherm®

La pierre isolante née des volcans



Accessoires

- Linteau et bloc de dalle volet battant mur de 36,5 cm page 2
- Linteau et bloc de dalle volet roulant mur de 30 cm page 3
- Linteau et bloc de dalle volet roulant mur de 36,5 cm page 4
- Coffre volet roulant mur de 30 cm et 36,5 cm page 5
- Bloc en U mur de 30 cm page 6

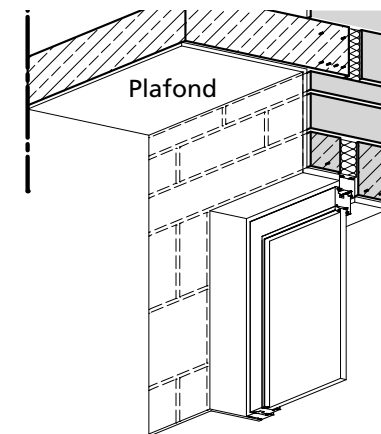
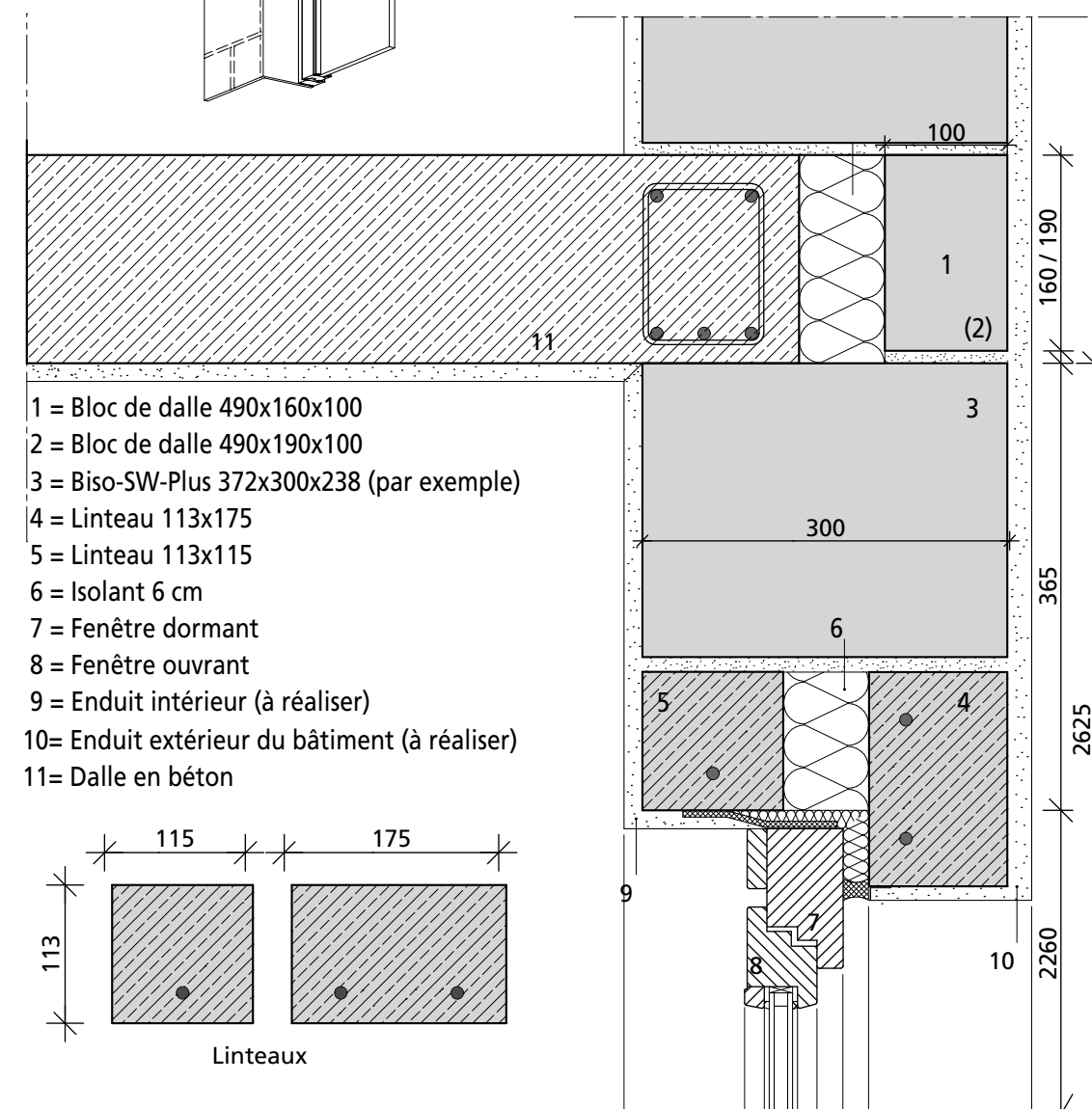
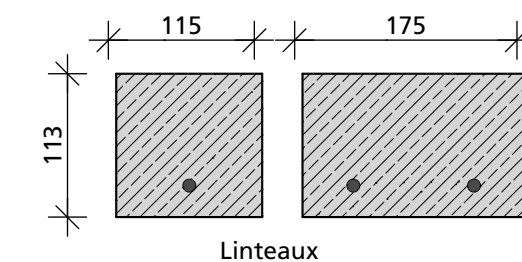


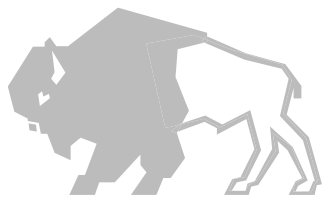
Schéma de montage linteau et bloc de dalle pour portes et fenêtres Volet battant épaisseur du mur 30 cm



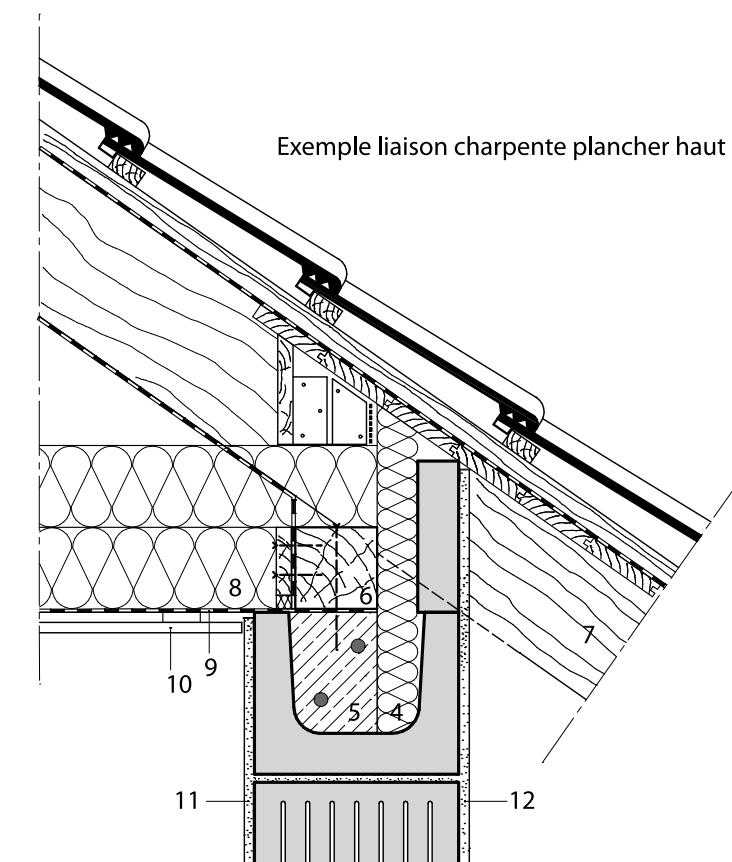
- 1 = Bloc de dalle 490x160x100
- 2 = Bloc de dalle 490x190x100
- 3 = Biso-SW-Plus 372x300x238 (par exemple)
- 4 = Linteau 113x175
- 5 = Linteau 113x115
- 6 = Isolant 6 cm
- 7 = Fenêtre dormant
- 8 = Fenêtre ouvrant
- 9 = Enduit intérieur (à réaliser)
- 10 = Enduit extérieur du bâtiment (à réaliser)
- 11 = Dalle en béton



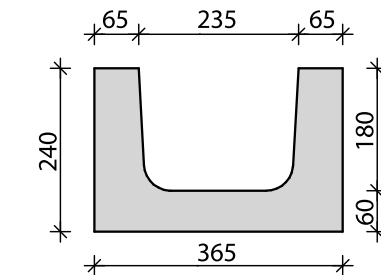
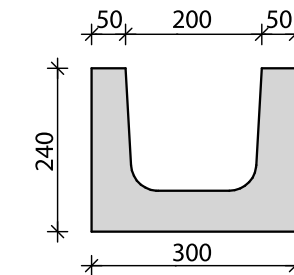
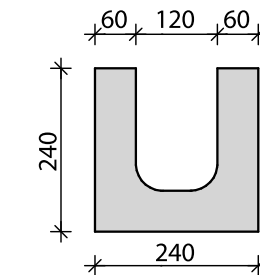
Bisotherm système collé



Bloc en U pour chainages horizontaux montage épaisseur du mur 30 cm (24 cm et 36,5 cm)



- 1 = Bloc en U 30 cm
- 2 = Bloc Bisotherm® 30 cm
- 3 = Bloc plein 6/24/30 cm
- 4 = Isolation verticale
- 5 = Chainage horizontal
- 6 = Bois
- 7 = Chevron toiture
- 8 = Isolation laine de verre en 2 couches croisées
- 9 = Pare-vapeur
- 10 = BA-13
- 11 = Enduit intérieur (à réaliser)
- 12 = Enduit extérieur du bâtiment (à réaliser)



Accessoires

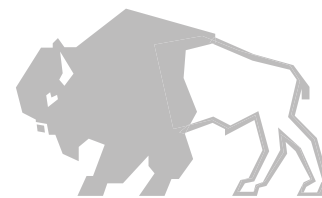
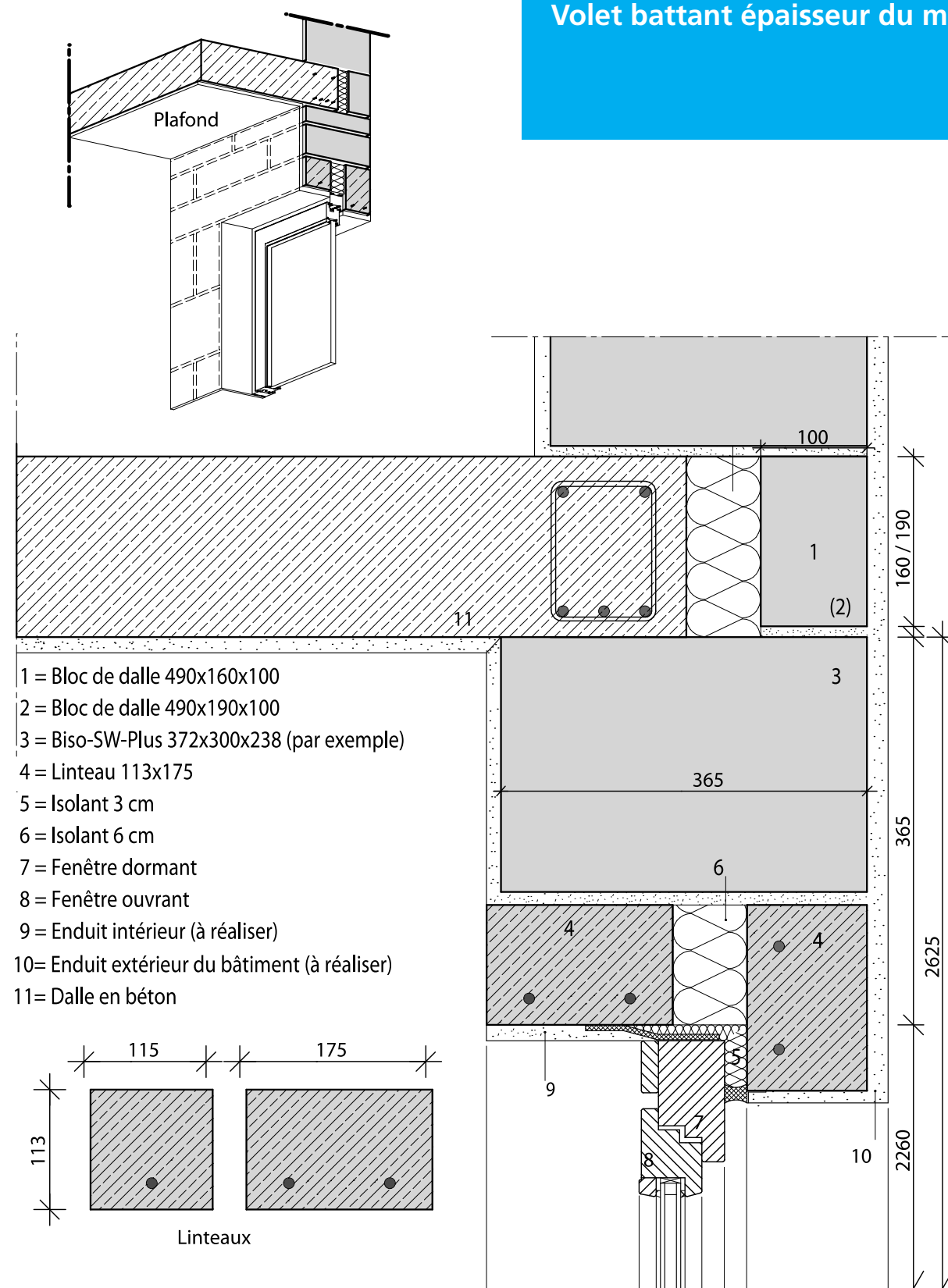


Schéma de montage linteau et bloc de dalle pour portes et fenêtres
Volet battant épaisseur du mur 36,5 cm



Accessoires

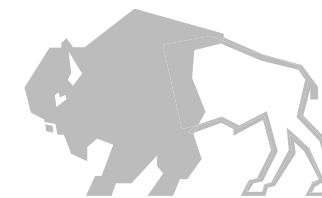
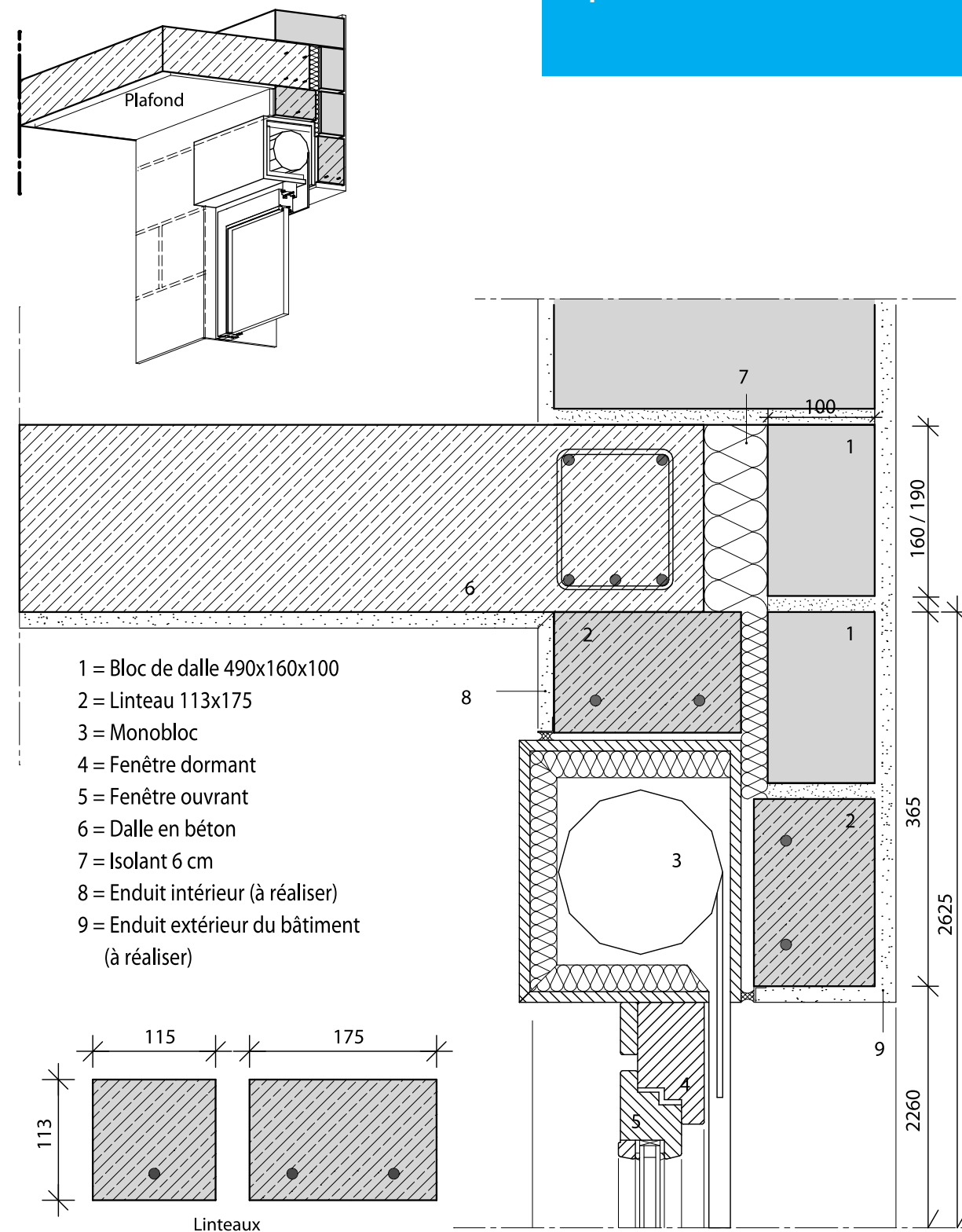


Schéma de montage linteau et bloc de dalle pour portes et fenêtres avec VR monobloc
Epaisseur du mur 30 cm



Accessoires

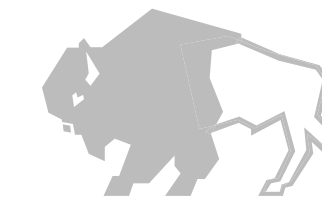


Schéma de montage linteau et bloc de dalle pour portes et fenêtres avec VR monobloc
Epaisseur du mur 36,5 cm

